



El mejor Push/Pull para cada tarea

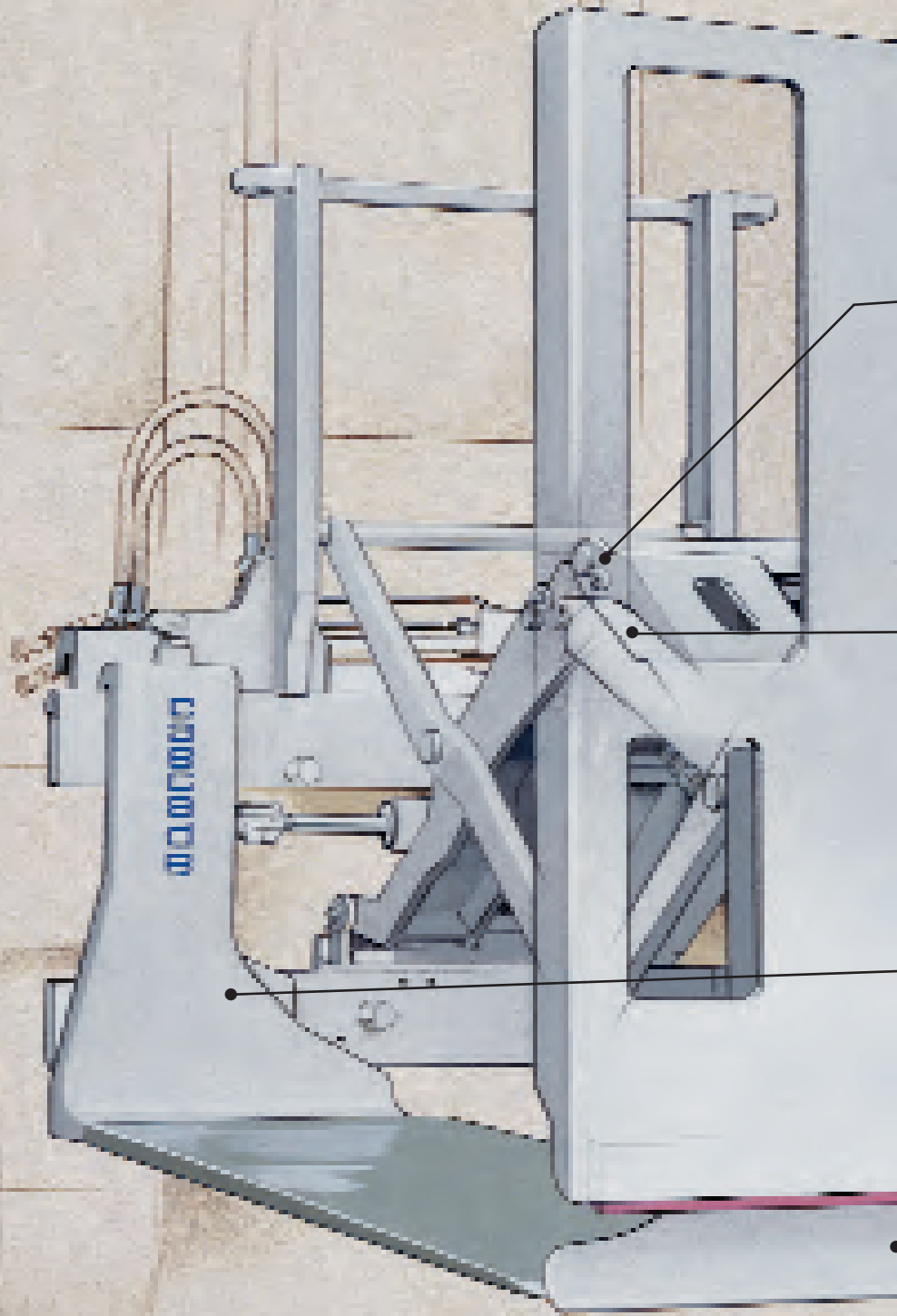


EL MEJOR PUSH/PULL DEL MERCADO AL MEJOR PRECIO.

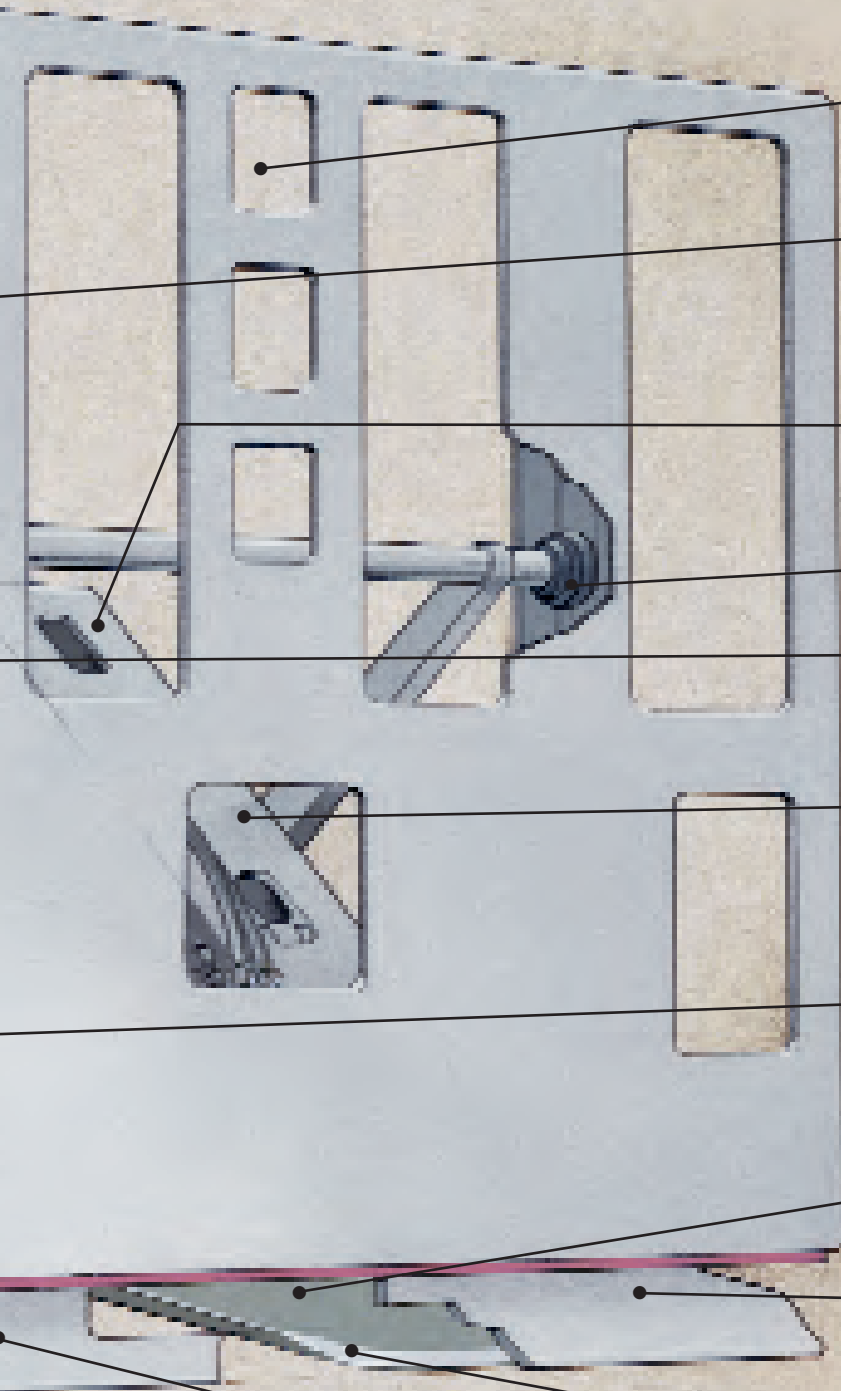
Al diseñar la última generación de accesorios push/pull, nos dimos la tarea de estudiar cuidadosamente las necesidades de nuestros clientes. Queríamos ofrecerles un push/pull diferente, que fijara un nuevo estándar de eficiencia en el mercado a un precio más reducido

El resultado es el push/pull Serie E, un accesorio para carretilla elevadora con las siguientes ventajas:

- Brinda facilidad y rapidez en el manejo y mayor visibilidad al conductor, para así aumentar la productividad.
- Su resistencia y durabilidad le garantizan largos años de servicio sin grandes problemas.
- Cuenta con una gran capacidad neta de transporte.
- Protege contra cualquier daño a la carga y a las hojas de deslizamiento.
- Combina las ventajas de un movimiento rápido y uniforme con una gran fuerza de tiro y un bajo consumo de energía.



La mordaza de agarre se extiende más allá del borde de las planchas, mientras que la chapa frontal puede inclinarse hasta 4 grados. Todo es parte de un exclusivo diseño que facilita el enganche de las hojas de deslizamiento.



Las Ventanillas en el centro del push/pull aumentan la visibilidad del conductor.

Los cojinetes son altamente resistentes y no requieren lubricación.

Con su doble cilindro, el mecanismo de pantógrafo permite una mejor distribución de las fuerzas y de los puntos de giro.

Rodillos de larga duración

Los brazos protegen al sistema hidráulico de cualquier daño.

Fabricación unitaria de alta resistencia. Los brazos fundidos son más resistentes que los brazos soldados.

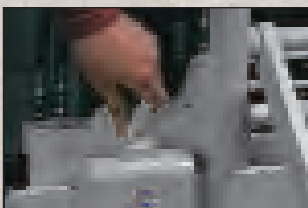
La distancia entre las cuchillas puede ser ajustada en segundos (en modelos dedicados).

La apertura de la mordaza de agarre permite manejar apéndices de grandes dimensiones.

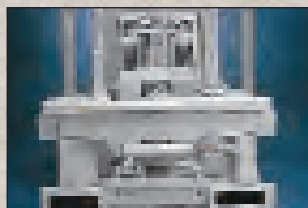
La barra de la mordaza está hecha de uretano, para proteger las superficies de deslizamiento y proporcionar un agarre firme y seguro.

Cuchillas de acero T1 de sección perfilada.

Los bordes de las cuchillas están biselados para proteger las hojas de deslizamiento.



Las cuchillas se instalan como horquillas convencionales, de manera que su separación puede ajustarse en cuestión de segundos (en modelos dedicados).



El sistema Quick-Mount™ de Cascade permite una instalación rápida y sencilla para que usted no tenga que soldar, modificar el portahorquillas del montacargas o utilizar un portahorquillas falso.

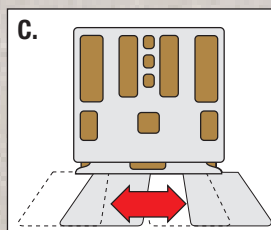
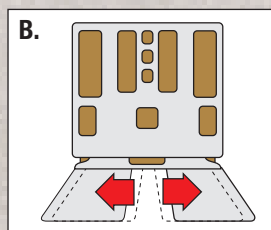
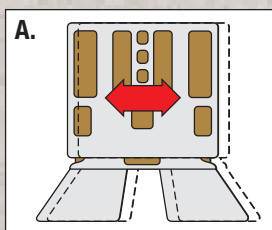
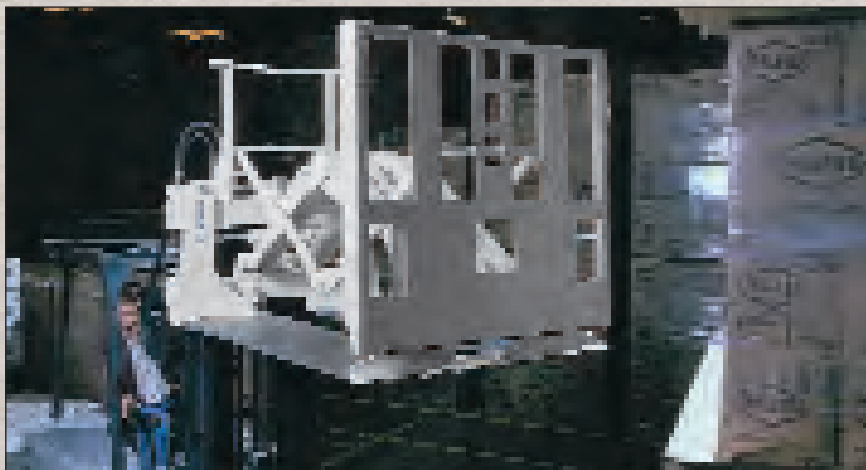
ACCESORIOS PUSH/PULL 35E Y 45E DEDICADO. Todos los push/pull de la Serie E de montaje dedicado están equipados con el dispositivo de DESPLAZAMIENTO LATERAL de Cascade (ver figura A) para brindar una maniobrabilidad inigualable. Para su mayor comodidad, también los hemos equipado con anclajes de desconexión rápida. El modelo 35E ha sido diseñado para aguantar una carga de hasta 1,600 kg, mientras que el 45E es capaz de aguantar hasta 2,050 kg. Las siguientes son algunas de las diferencias que existen entre los dos modelos:

El 35E está diseñado para carretillas elevadoras equilibradas, de corta distancia entre los ejes, con una capacidad entre 1,150 y 2,050 kg. El accesorio 35E le permite obtener una gran capacidad neta de carga sin sacrificar la maniobrabilidad de una carretilla elevadora pequeña. Este modelo es ideal para cargar y descargar remolques y vagones, así como para trabajo en bodegas con hojas de deslizamiento.

El 45E es un push/pull para trabajo pesado, ideal para apilar una carga encima de otra o para cargar y descargar vagones.

UNIDADES BASICAS

- A. Desplazamiento lateral estándar en todos los push/pull con armazón incluido.
- B. Un sistema hidráulico para ajusta la apertura de las cuchillas.
 - Facilita la manipulación con paletas.
 - Permite que el conductor ajuste la apertura de las cuchillas desde su asiento.
- C. Cuchillas de desplazamiento lateral.
 - Es idéntico al mecanismo básico de desplazamiento horizontal, excepto que el bastidor permanece inmóvil.
 - Facilita el manejo de carga en espacios angostos o limitados.
 - Brinda un desplazamiento lateral de hasta 200 mm.
- D. Empuje de carga.
 - No incluye un mecanismo de agarre para extraer hojas de deslizamiento.
 - Permite depositar la carga sobre las cuchillas.
- E. Sheet Sav®
 - Permite al conductor retener la hojas de deslizamiento mientras empuja la carga.



ACCESORIOS PUSH/PULL (HORQUILLA DE MONTAJE RÁPIDO SOBRE HORQUILLAS PARA LOS MODELOS 35E Y 45E QFM™)

Nuestros modelos QFM permiten transformar un carretilla elevadora estándar en una máquina capaz de manejar hojas de deslizamiento en cuestión de minutos, sin tener que desmontar las horquillas. Los push/pull QFM son ideales para compañías que usan superficies de deslizamiento de vez en cuando, y que utilizan la misma carretilla elevadora para el transporte de carga con paletas que hojas de deslizamiento.

UNIDADES BASICAS

- Accesorio Push/Pull QFM
- Accesorio QFM para el empuje de carga

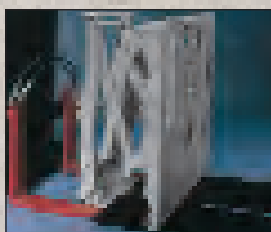
European Head Office:

Cascade Europe

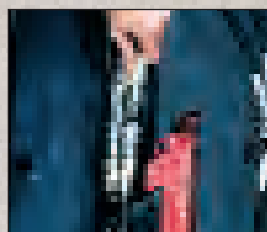
Damsluisweg 56 • P.O. Box 3009
1300 EL Almere • The Netherlands
Tel. 31-36-5492911 • Fax 31-36-5492964

Cascade Hispania S.A.

Carrer 5 Sector C • Zona Franca Duanera
Poligono de la zona franca • 08040 Barcelona, Spain
Offices 256
Tel. 93.264 07 30 • Fax 93.264 07 31
www.cascorp.com



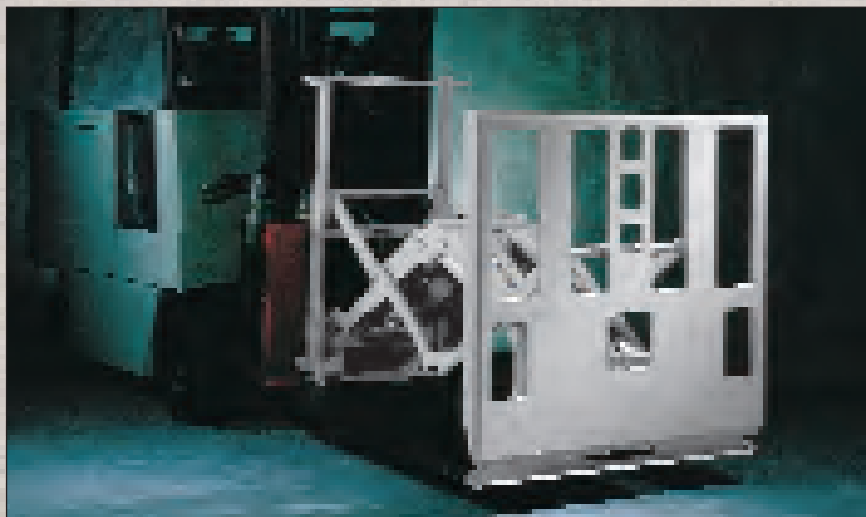
1. Coloque las horquillas debajo de las planchas.



2. Conecte los acopladores hidráulicos de cambio rápido.



3. Asegure los ganchos inferiores.



4. El accesorio Push/Pull QFM ya está listo para transportar cargas sobre hojas de deslizamiento.